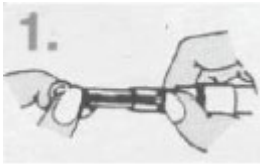
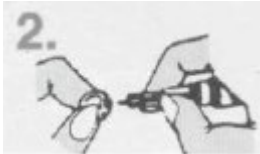


## MediSmart lansettikynän käyttöohje:

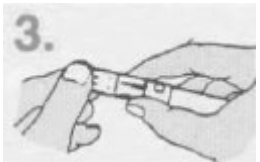
Tuote on tarkoitettu henkilökohtaiseen käyttöön hiusverisuonesta otettavaa kapillaariverinäytettä varten. MediSmart- lansettikynä sopii käytettäväksi MediSmart- lansettien sekä useimpien muiden yleislansettien kanssa. MediSmart- lansettikynällä verinäytteen otto on turvallista ja kivutonta esim. diabeteksen kotihoidon seurannassa.



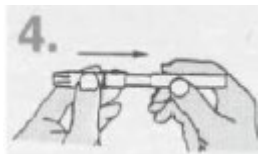
1. Käännä lansettikynän kärkiosa irti ja työnnä lansetti lujasti paikoilleen.



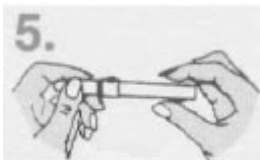
2. Kierrä lansetin neulasuojus irti ja aseta kärkiosa takaisin paikoilleen.



3. Valitse sopiva pistosvyvyys. Valitse pistosvyvyys 1-2 jos ihosi on pehmeä tai ohut, valitse 3-4 jos ihosi on normaali ja valitse 5-6 jos ihosi on paksu tai kovettunut.



4. Vedä lansettikynän liukuvaa päätä, kunnes se napsahtaa.



5. Vapauta liukuvaa pää. Lansettilaite on nyt käyttövalmis.



6. Aseta lansettikynä sormenpäätä vasten ja paina laukaisimesta. Ota verinäyte.

### Huomautus:

Näytteenoton jälkeen kierrä ja irrota lansettikynän kärki. Aseta lansetin neulankärki neulasuojukseen ilman, että kosket lansettiin. Työnnä lansetinpoistajaa kärkeä kohti, jotta lansetti irtoaa. Hävitä lansetti ohjeiden mukaisesti.

Jos sinulla on kysymyksiä tai tarvitset lisätietoa, ota yhteys jälleenmyyjään: Elcos Medical Oy, Taivaltie 5, FI-01610 Vantaa.

Valmistaja / Tillverkare:

Lobeck Medical AG, Industriestr. 30

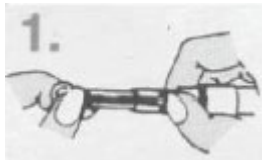
CH-5070 Frick / Sveitsi / Schweiz

[www.lobeck.com](http://www.lobeck.com)

Revisio: 04, Julkaistu: Marraskuu 2014  
Revision 04, Publicerad: November 2014

### Bruksanvisning för lansettpenna:

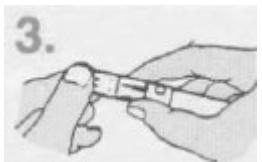
Produkten är avsedd för blodprovstagning från fingertoppen och är försedd med en lansett. MediSmart lansettpennan går att använda med MediSmart-lansetter och med de flesta andra universal blodlansetter i plast. Med MediSmart lansettpennan är det enkelt och smärtfritt att ta blodprover tex. uppföljning av diabetikers hemvård.



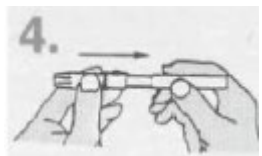
1. Ta bort djupväljaren och placera lansetten i lansethållare.



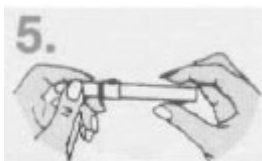
2. Ta bort lansettskyddet.



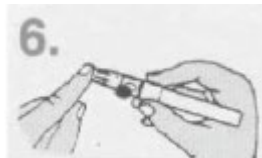
3. Välj önskat stickdjup. Välj 1-2 om din hud är mjuk eller tunn, 3-4 om din hud är normal, 5-6 om din hud är tjock eller hård.



4. Dra tillbaka höljet i pilens riktning för att förbereda lansetten för blodprovet.



5. Frigör den rörliga ändan. Lansetten är nu färdig att använda.



6. Placera lansetten tätt mot huden och ta ett blodprov genom att trycka på avtryckaren.

Notera:

Efter provtagningen, dra bort den använda lansetten och placera skyddshöljet på lansetspetsen utan att du rör vid lansetten. Kasta bort den använda lansetten enligt instruktioner.

Om du har frågor eller behöver mera information, kontakta importören. Elcos Medical Oy, Edesvägen 5 FI- 01610 Vanda.